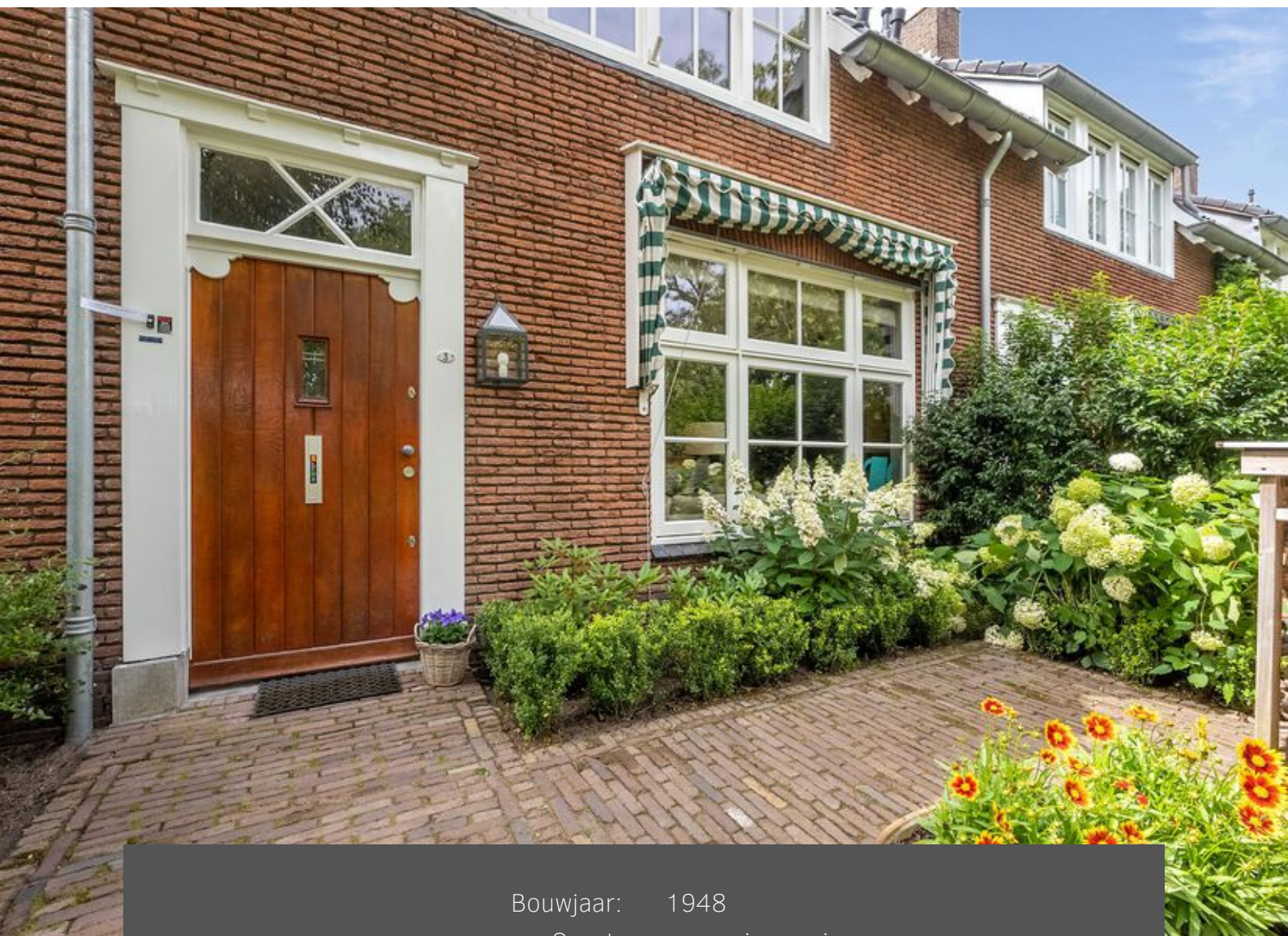


LEF
makelaars

Heemstede
Franz Schubertlaan 3

Kenmerken & specificaties



Bouwjaar:	1948
Soort:	eengezinswoning
Kamers:	5
Inhoud:	582 m ³
Woonoppervlakte:	167 m ²
Perceeloppervlakte:	263 m ²
Externe bergruimte:	13 m ²
Verwarming:	c.v.-ketel, open haard, vloerverwarming gedeeltelijk, gashaard
Isolatie:	dakisolatie, vloerisolatie, dubbel glas
Energielabel:	A

Stijlvol huis

Wat een fantastisch, stijlvol huis! Een waar plaatje! Voor wie ruimte en luxe zoekt, is dit het perfecte huis.

Het is goed wonen in deze moderne en goed onderhouden tussenwoning uit 1948 van ca.167m² groot. Vanaf 2015 is de woning grondig en fraai gerenoveerd. Met vier slaapkamers, een voortuin en een maar liefst 18,5m diepe, opnieuw aangelegde achtertuin (2022) op de zonnige westzijde, biedt het alles wat je zoekt.

- Sfeervol en karakter. Paneeldeuren, roedeverdeling in ramen, granitovloer in hal en een eikenhouten vloer op alle verdiepingen
- Riante woonkamer (65m²) met twee haarden en schuifdeuren naar de tuin
- Luxe moderne keuken (Siematic) met 'Siemens' inbouwapparatuur
- Twee badkamers (2021 en 2019), elk met vloerverwarming en op elke verdieping een toilet
- Zonnige diepe achtertuin met veranda, schuur en achterom op het westen
- Mogelijkheid tot creëren extra slaapkamer op de 2de etage
- Strakke afwerking en mooi eigentijds kleurgebruik
- In de gewilde en kindvriendelijke Componistenbuurt gelegen
- Op loopafstand van de winkelstraten (Binnenweg/Jan van Goyen)
- Diverse (basis)scholen, opvang en sportverenigingen in de directe omgeving

Ligging:

De ligging in de rustige en kindvriendelijke Componistenbuurt met alle denkbare woonvoorzieningen om de hoek is werkelijk ideaal te noemen. Op kleine afstand vind je de gezellige Heemstedse winkelstraten 'de Binnenweg' en 'Jan van Goyen' met diverse speciaalzaken, supermarkten en gezellige horeca. Verder tref je een groot aanbod aan scholen (basisschool letterlijk om de hoek!), bibliotheek, kinderopvang, sportvelden en het Groendendaalse bos. In de zomer wordt er gezwommen in het Spaarne en de Bronsteevijver, maar ook het strand en de duinen bevinden zich op fietsafstand.

In de mooie oude binnenstad van Haarlem ben je in een mum van tijd. Tot slot is de ligging ten opzichte van openbaar vervoer, uitvalswegen N201, N205 en N208 richting Haarlem, Leiden, Hoofddorp, Schiphol en Amsterdam zeer gunstig.

Goed om te weten:

- Woonoppervlakte: ca. 167 m² (NEN- meetrapport)
- Gebouwd rond 1948 op 263 m² eigen grond en een fundering op staal
- (Vloer-)verwarming en warm water via Intergas HR-ketel uit 2020 en Quooker Combi
- Energielabel: A (geldig t/m 2034), voorzien van vloer- en dakisolatie en isolerende beglazing
- Voorzien van zonwering aan voor- en achterzijde en boven lichtstraat
- Vrij parkeren voor de deur
- Oplevering in overleg, notariskeuze koper

Stylish house

What a fantastic, stylish house! A true feast for the eye! For those looking for space and luxury, this is the perfect house.

It is good living in this modern and well-maintained 1948 terraced house of approx. 167m². From 2015, the house has been thoroughly and beautifully renovated. With four bedrooms, a front garden and a whopping 18.5m deep, redesigned back garden (2022) on the sunny west side, it offers everything you're looking for.

- Atmosphere and character. Panelled doors, roded windows, granito flooring in hallway and oak flooring on all floors
- Spacious living room (65m²) with two fireplaces and sliding doors to the garden
- Luxurious modern kitchen (Siematic) with 'Siemens' built-in appliances
- Two bathrooms (2021 and 2019), each with underfloor heating and a toilet on each floor
- Sunny deep back garden with veranda, shed and back entrance facing west
- Possibility to create an extra bedroom on the 2nd floor
- Tight finishings and beautiful contemporary colours
- Situated in the popular and child-friendly Composer neighbourhood
- Within walking distance of the shopping streets (Binnenweg/Jan van Goyen)
- Various (primary) schools, day-care centres and sports clubs in the immediate vicinity

Location:

The location in the quiet and child-friendly Componistenbuurt with all conceivable residential facilities around the corner can truly be called ideal. At a short distance, you will find the pleasant Heemsteedse shopping streets 'de Binnenweg' and 'Jan van Goyen' with various specialist shops, supermarkets and cosy restaurants. You will also find a wide range of schools (primary school literally around the corner!), library, childcare, sports fields and the Groendendaalse bos. In summer, you can swim in the Spaarne and the Bronsteenvijver, but the beach and dunes are also within cycling distance.

In Haarlem's beautiful old town, you can be in the city in no time. Finally, the location in relation to public transport, arterial roads N201, N205 and N208 towards Haarlem, Leiden, Hoofddorp, Schiphol and Amsterdam is very convenient.

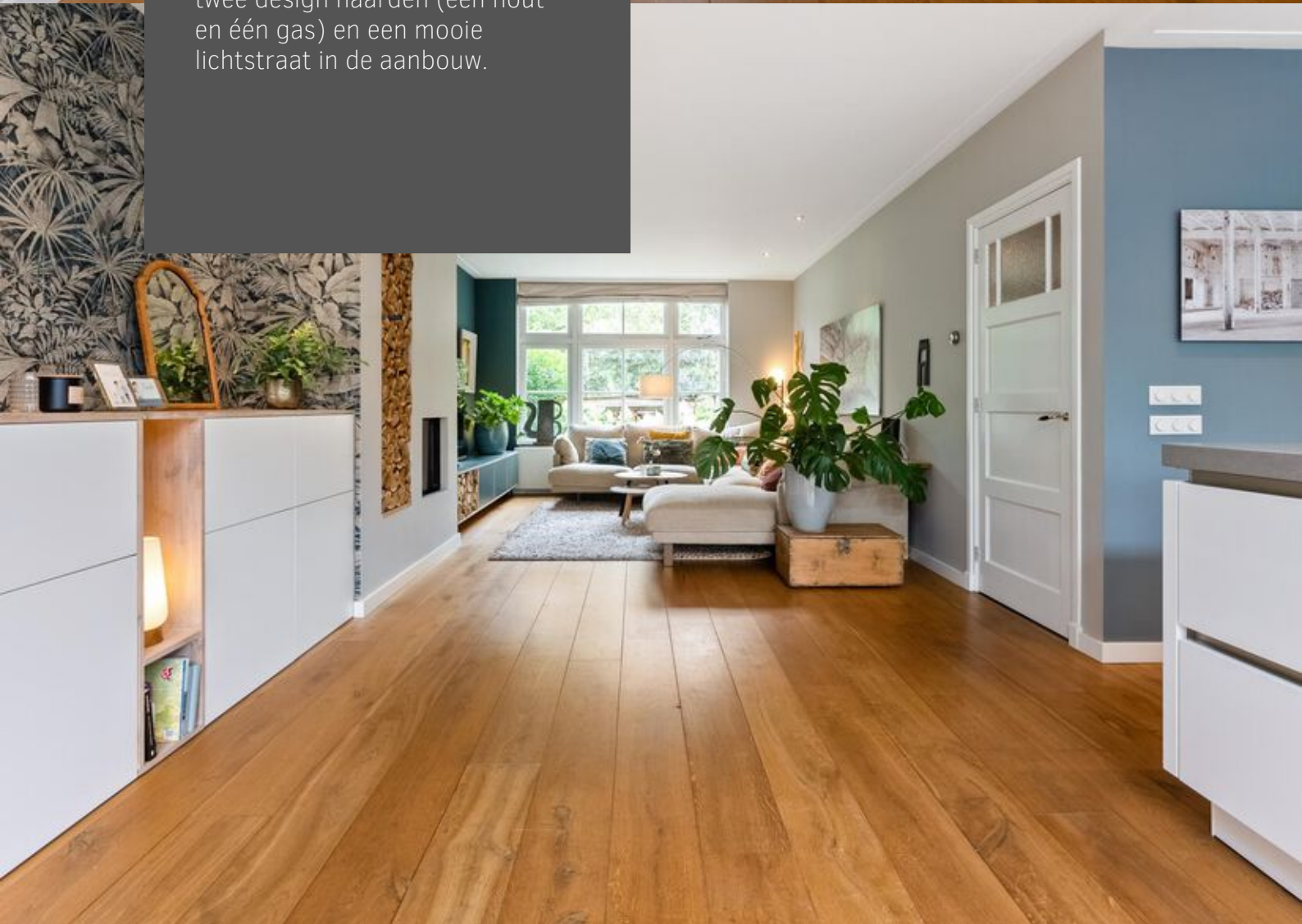
Good to know:

- Living area: approx 167 m² (NEN measurement report)
- Built around 1948 on 263 m² own land and a foundation on steel
- (Underfloor) heating and hot water via HR boiler from 2020 and Quooker Combi
- Energy label: A (valid until 2034), fitted with floor and roof insulation and insulating glazing
- Sun blinds at front and rear and above skylight
- Free parking in front of the door
- Delivery in consultation, choice of buyer's notary



Grote living

Het meest opvallende aan de woning is de ruim 65m² grote living met fraaie eiken vloerdelen, twee design haarden (één hout en één gas) en een mooie lichtstraat in de aanbouw.





Luxe keuken

Er is een luxe (Siematic) keuken gerealiseerd met kook-/spoeleiland en praktische brede lades. De keuken is compleet met (Siemens) inbouwapparatuur. Een keuken voor mensen die van koken houden.







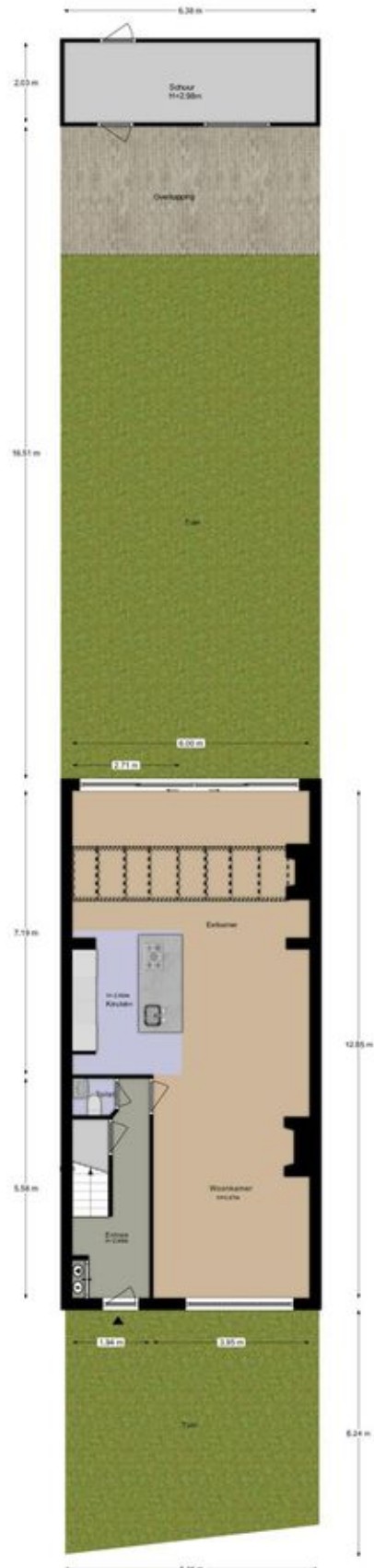
Achtertuint

Een maar liefst 18,5m diepe, opnieuw aangelegde achtertuint (2022) op de zonnige westzijde,





Begane grond





Eerste verdieping

Op eerste de verdieping zijn twee ruime slaapkamers, beiden met inbouwkasten. Een derde kamer die momenteel dienstdoet als walk in closet en een moderne nette badkamer (2021). Op de overloop bevindt zich een inbouwkast met de wasmachine- en drogeropstelling.

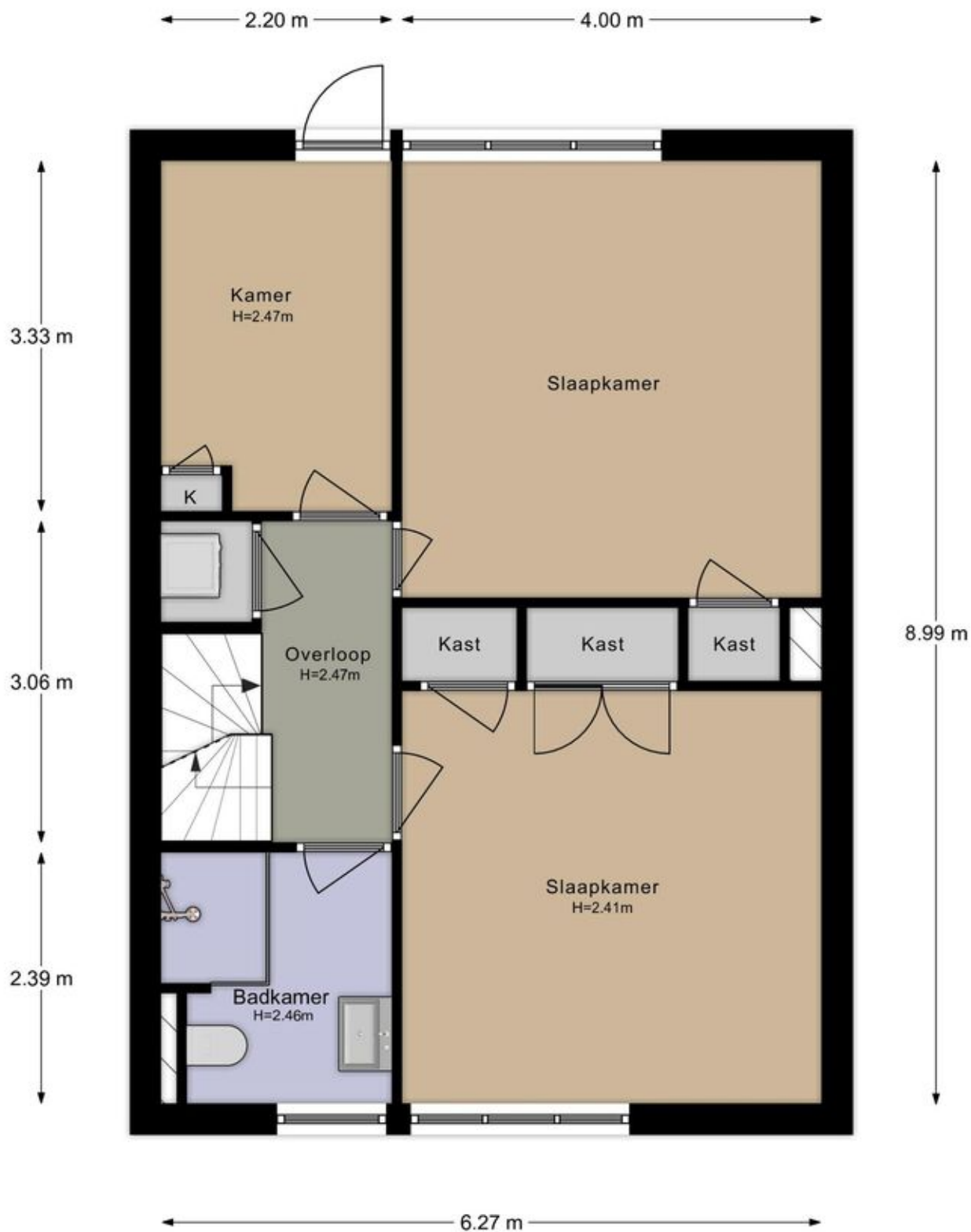








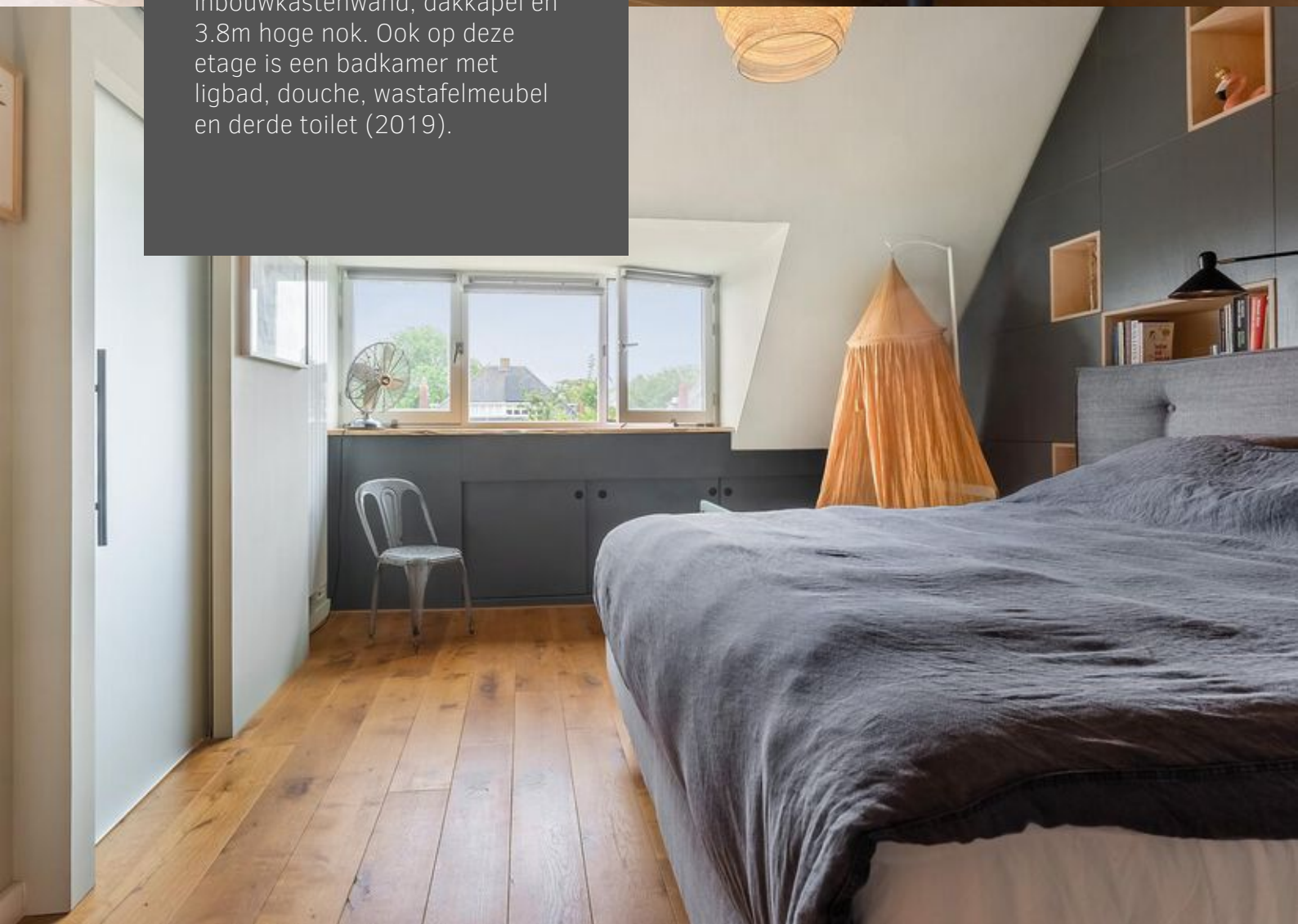
Eerste verdieping





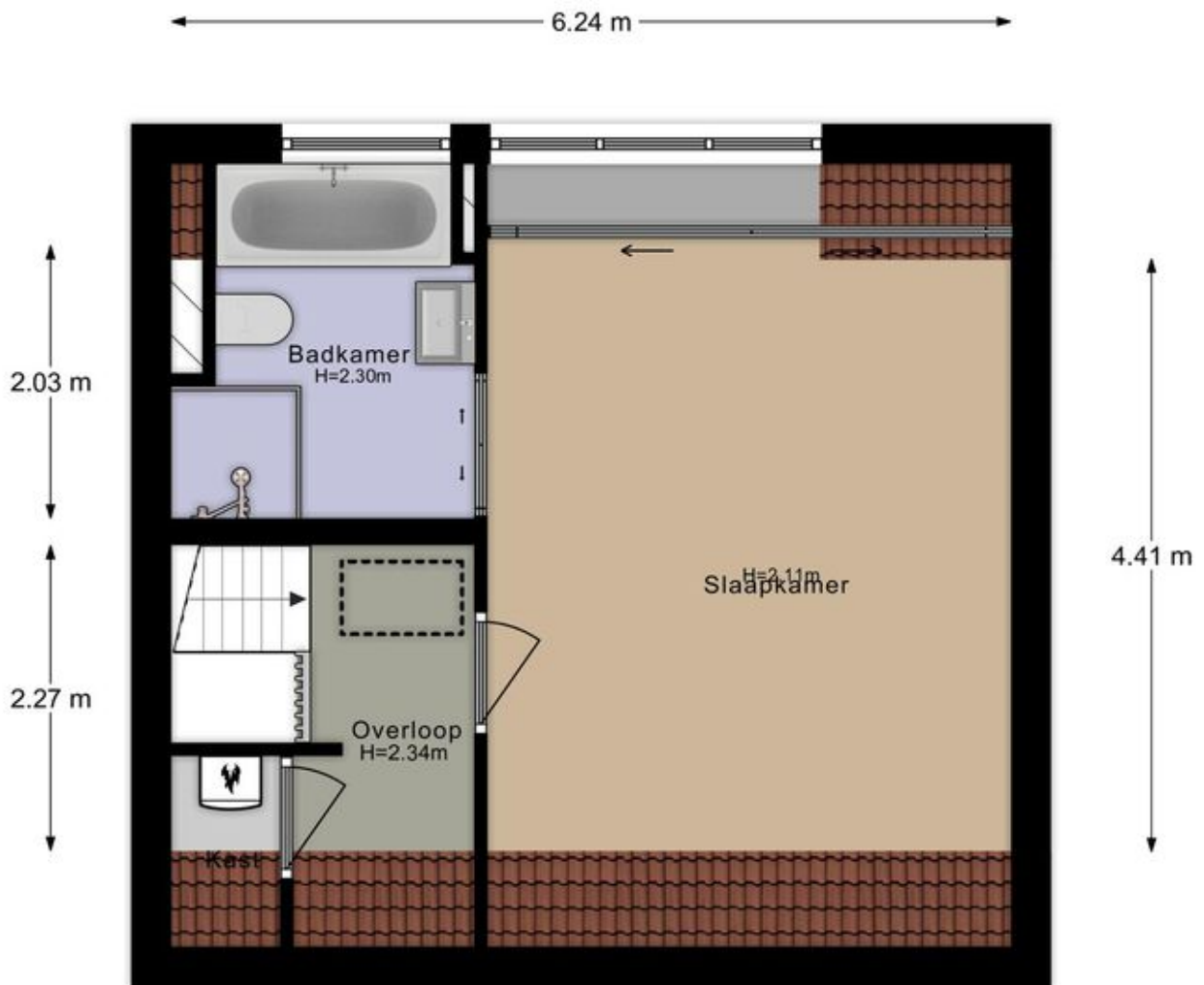
Tweede verdieping

De tweede verdieping biedt een derde, en tevens ruime slaapkamer met fraaie inbouwkastenwand, dakkapel en 3.8m hoge nok. Ook op deze etage is een badkamer met ligbad, douche, wastafelmeubel en derde toilet (2019).





Tweede verdieping



Kadastrale kaart

Kadastrale kaart


Uw referentie: Franz Schubertl. 3



12345 Perceelnummer	Deze kaart is noordgericht	Schaal 1: 500	
25 Huisnummer		Kadastrale gemeente	Heemstede
— Vastgestelde kadastrale grens		Sectie	A
— Voorlopige kadastrale grens		Perceel	7723
— Administratieve kadastrale grens			
— Bebouwing			

Voor een eensluitend uittreksel, geleverd op 7 november 2022
De bewaarder van het kadaster en de openbare registers

Aan dit uittreksel kunnen geen betrouwbare maten worden ontleend.
De Dienst voor het kadaster en de openbare registers behoudt zich de intellectuele eigendomsrechten voor, waaronder het auteursrecht en het databankenrecht.



Meetrapport Branche Brede Meetinstructies (BBMI)

De richtlijn voor de makelaar bestaande bouw.

Leef Makelaars heeft een branche brede meetinstructie rapport opgesteld. De Meetinstructies voor de gebruiksoppervlakte en bruto-inhoud van een gebouw zijn ontwikkeld door een samenwerkingsverband van diverse brancheorganisaties van makelaars en taxateurs (o.a. NVM, VBO, VastgoedPro, NWWI) en de VNG. Dit alles onder leiding van de Waarderingskamer.

Gebruiksoppervlakte & Bruto inhoud

Adres: Franz Schubertlaan 3 2102 EJ Heemstede

Totaal woning	Gebruiksoppervlak wonen	m2	Ca. 166,9
	Overige inpandige ruimte	m2	Ca. 0,0
	Gebouw gebonden buitenruimte	m2	Ca. 0,0
	Externe Bergruimte	m2	Ca. 12,9
	Bruto inhoud Woning	m3	Ca. 582

1 ^e woonlaag	Gebruiksoppervlak woning	80,6
	Wonen	80,6
	Overige inpandige ruimte	0,0
	Aftrekposten (nissen, trapgaten, vides)	0,0
	Gebruiksoppervlak gebouw gebonden buitenruimte	0,0
	Gebruiksoppervlak externe bergruimte	12,9

2 ^e woonlaag	Gebruiksoppervlak woning	56,4
	Wonen	56,4
	Overige inpandige ruimte	0,0
	Aftrekposten (nissen, trapgaten, vides)	0,0
	Gebruiksoppervlak gebouw gebonden buitenruimte	0,0
	Gebruiksoppervlak externe bergruimte	0,0

3 ^e woonlaag	Gebruiksoppervlak woning	29,9
	Wonen	29,9
	Overige inpandige ruimte	0,0
	Aftrekposten (nissen, trapgaten, vides)	0,0
	Gebruiksoppervlak gebouw gebonden buitenruimte	0,0
	Gebruiksoppervlak externe bergruimte	0,0

Dit BBMI rapport is naar eer en geweten en met de grootst mogelijke zorg opgesteld maar dient slechts ter indicatie en voor promotionele doeleinden. Leef Makelaars aanvaardt geen aansprakelijkheid voor eventuele fouten en omissies. Aan dit rapport kunnen geen rechten worden ontleend. Wij vragen u om binnen drie werkdagen na levering van dit rapport de metingen op hoofdlijnen te controleren. Mocht u andere inzichten hebben betreft de door Leef Makelaars verrichte metingen, neemt u dan graag binnen 3 werkdagen na ontvangst van dit rapport contact met ons op. Wij maken dan zo snel mogelijk een nieuwe afspraak om de metingen ter plaatse nogmaals te controleren. Mocht Leef Makelaars binnen drie werkdagen geen reactie hebben ontvangen gaan wij er automatisch vanuit dat u akkoord bent met dit meetrapport. © Leef Makelaars

Branche brede meetinstructie	
Gebruiksoppervlakte wonen	166,9 m2
Overige inpandige ruimte	0,0 m2
Gebouw gebonden buitenruimte	0,0 m2
Externe bergruimte	12,9 m2

Lijst van zaken

	Blijft achter	Gaat mee	Ter overname
Woning - Interieur			
(Voorzet) openhaard met toebehoren	X		
(Gas)kachels	X		
Designradiator(en)	X		
Verlichting, te weten			
- inbouwspots/dimmers	X		
- losse (hang)lampen			X
(Losse)kasten, legplanken, te weten			
- Kast woonkamer (op maat gemaakt)	X		
- Kast op zolder (op maat gemaakt)	X		
Raamdecoratie/zonwering binnen, te weten			
- gordijnrails	X		
- gordijnen			X
- rolgordijnen	X		
- Vouwgordijnen (enkele touwtjes dienen gerepareerd te worden)	X		
- Gordijn bij voordeur		X	
Vloerdecoratie, te weten			
- houten vloer(delen)	X		
Overig, te weten			
- spiegelwanden	X		
- Elektrische radiator zolder		X	
Woning - Keuken			
Keukenblok (met bovenkasten)	X		
Keuken (inbouw)apparatuur, te weten			
- kookplaat	X		
- afzuigkap	X		
- oven	X		
- combi-oven/combimagnetron	X		
- koel-vriescombinatie	X		
- vaatwasser	X		
- Quooker	X		

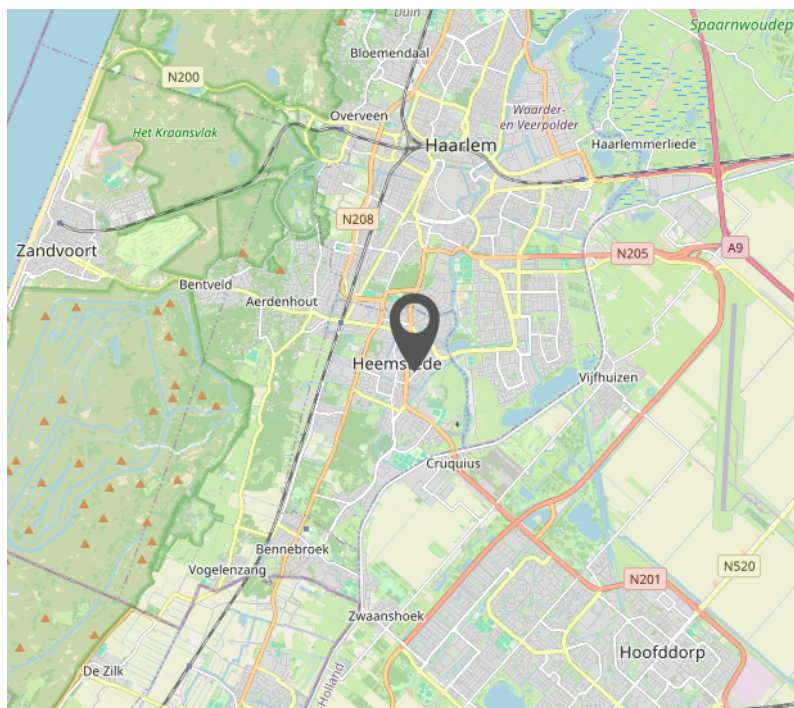
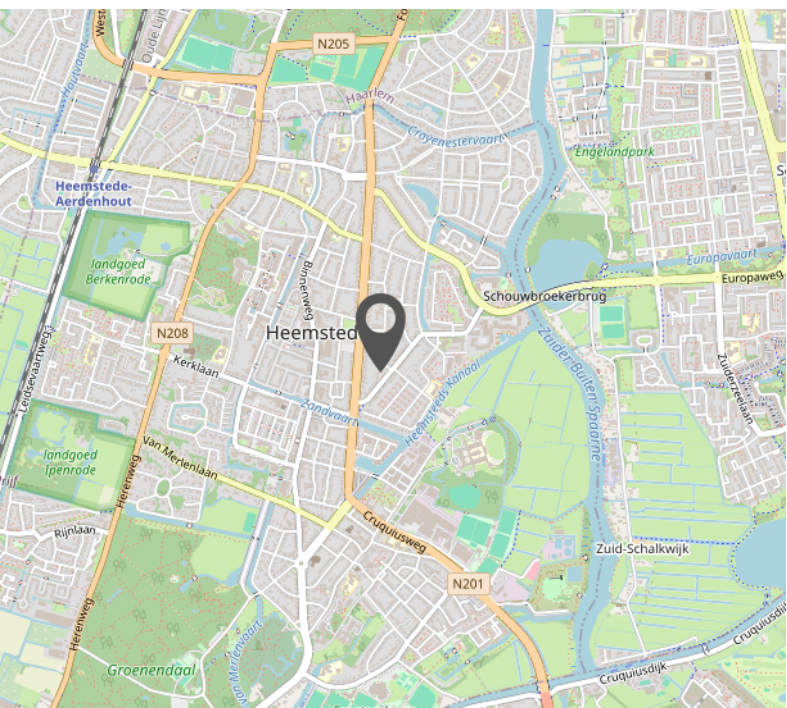
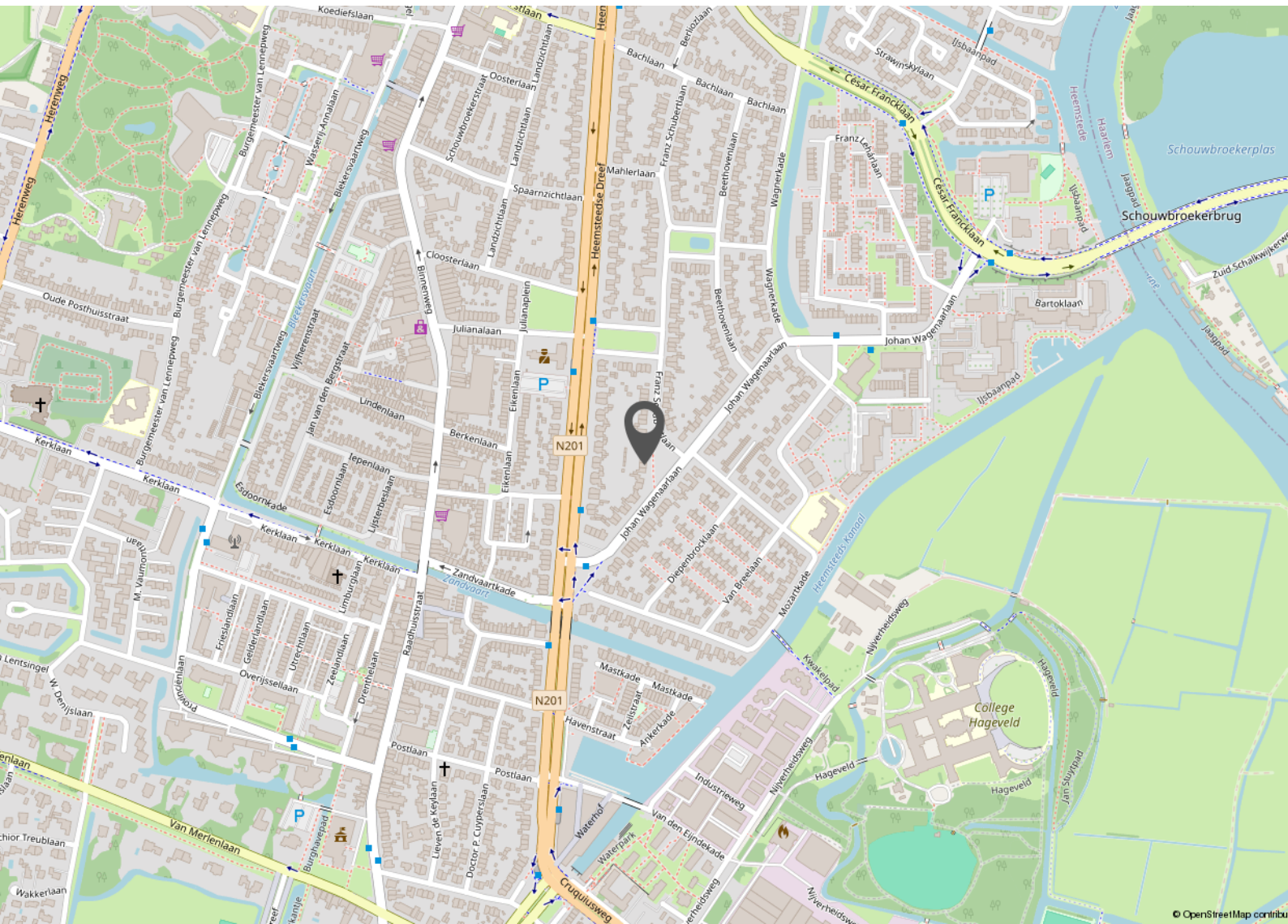
Lijst van zaken

	Blijft achter	Gaat mee	Ter overname
Woning - Sanitair/sauna			
Toilet met de volgende toebehoren			
- toilet	X		
- fontein	X		
Badkamer met de volgende toebehoren			
- ligbad	X		
- douche (cabine/scherm)	X		
- wastafel	X		
- wastafelmeubel	X		
- toilet	X		
Woning - Exterieur/installaties/veiligheid/energiebesparing			
Brievenbus	X		
Kluis		X	
(Voordeur)bel	X		
(Veiligheids)sloten en overige inbraakpreventie	X		
Rookmelders	X		
(Klok)thermostaat		X	
Zonwering buiten	X		
Telefoonaansluiting/internetaansluiting	X		
Warmwatervoorziening, te weten			
- CV-installatie	X		
- Waterontharder		X	
Tuin - Inrichting			
Tuinaanleg/bestrating	X		
Beplanting	X		
Tuin - Bebouwing			
Tuinhuis/buitenberging	X		
Kasten/werkbank in tuinhuis/berging		X	
Tuin - Overig			
Overige tuin, te weten			

Lijst van zaken

	Blijft achter	Gaat mee	Ter overname
- vlaggenmast(houder)	X		
- Minibieb voortuin			X

Locatie op de kaart





Wonen in Haarlem

Haarlem is één van de leukste steden van Nederland. Je hebt de rivier het Spaarne, verborgen hofjes en monumentale panden aan de mooie grachten. Je vindt hier de beste restaurants, koffietentjes en bijzondere winkeltjes in de Gouden Straatjes, elk met een eigen karakter.

Haarlem is ook de stad van kunst en cultuur. Er zijn musea, de Stadsschouwburg, de Toneelschuur en bioscopen. Kortom, in Haarlem is altijd wel iets leuks te doen! Ook is Haarlem is omgeven door prachtige natuur. Fraaie stadsparken zoals het Kenaupark, Fredrikspark, de Bolwerken en de Haarlemmerhout. Binnen 25 minuten fietsen sta je op het strand van Bloemendaal of Zandvoort.

Overall in de regio woon je op een paar minuten lopen of fietsen van het treinstation. Er is altijd wel een halte om de hoek, de bus brengt je binnen 30 minuten naar Amsterdam. Met de auto bereik je al snel de N208 of A9 die richting Alkmaar, Amsterdam, Den Haag en de rest van Nederland gaan.

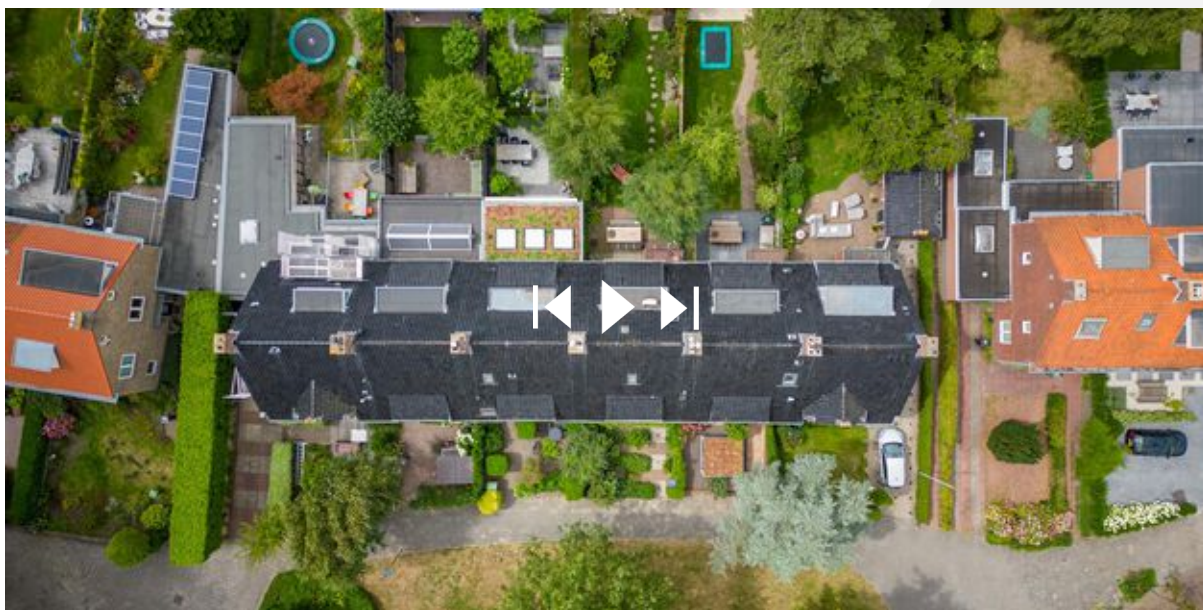
Haarlem telt vandaag ruim 160.000 inwoners en is (na Amsterdam) de grootste stad van Noord-Holland.

Bekijk deze woning online!

Leefmakelaars.nl/aanbod



Franz Schubertlaan 3, Heemstede



Ga naar de website en bekijk deze woning online in 3D!



Interesse?

Neem contact
met ons op.



Staten Bolwerk 2A
2011 ML Haarlem

023 5519006
info@leefmakelaars.nl
www.leefmakelaars.nl

Leef Makelaars

Leef Makelaars bestaat al sinds 2007 en is opgericht door Jochum Steur. De keuze voor de naam Leef was niet zomaar, het staat voor goed wonen en gezond leven. Heerlijk genieten en je veilig voelen in je woning, dat is de basis voor een mooi leven.

Leef is niet de traditionele makelaar die je gewend bent. Wij doen het anders. Daar kiezen we bewust voor. We staan naast je bij het hele proces. Van financiering tot verbouwing; wij helpen. Maar het belangrijkste: wij maken het zoeken, kopen of verkopen van een woning leuk en ontzorgen je helemaal!

Omdat wij wonen en werken in Haarlem, weten we écht waar we het over hebben. We kennen de markt, de stad en de mensen. Daarnaast zijn we gespecialiseerd in jaren '30 woningen en adviseren wij graag onze klanten hierin.

Onze kracht is niet alleen deskundigheid en ervaring, maar ook transparantie staat hoog in het vaandel. Onze klanten voelen we haarfijn aan en we streven naar een deal waar alle partijen blij mee zijn. Strakke pakken en bla bla is aan ons niet besteed.



Aanvullende informatie

Onderzoeksplicht koper

Hoewel gestreefd is naar een zo nauwkeurig mogelijke inventarisatie van de beschikbare gegevens, moet ervan worden uitgegaan dat verstrekte informatie slechts indicatief is. De gegevens (bedragen, jaartallen, omschrijving, afmetingen, etc.) zijn soms verkregen door mondelinge informatie, via derden en soms zijn ze uit het geheugen opgediept. De verkoper is nadrukkelijk gevraagd de bij hem bekende gebreken te melden.

De koper heeft echter zijn eigen wettelijke onderzoeksplicht naar alle zaken die voor hem van belang kunnen zijn en kan zich nimmer beroepen op onbekendheid met feiten die hij zelf had kunnen waarnemen of die kenbaar waren uit de openbare registers, e.d. Wij adviseren koopgegadigden een eigen makelaar in te schakelen bij de aankoop van een woning.

Belangrijke informatie

Alle belangrijke documentatie en informatie van het object is bij de verkopende makelaar in te zien, kunnen per mail worden verzonden of zijn te downloaden via [move.nl](https://www.move.nl). Deze informatie wordt aan meer personen verstrekt. Aan deze gegevens kunnen geen rechten worden ontleend. De aanbieding van dit object dient te worden gezien als een uitnodiging tot het doen van een bieding.

Biedingssysteem

Tijdens, of na de bezichtiging brengt de verkoopmakelaar belangstellenden op de hoogte van het gehanteerde biedsysteem voor de verkoop van deze woning.

Amsterdams- biedsysteem

Er is pas sprake van een onderhandeling wanneer op het eerste bod van een kandidaat-koper of gegadigde een tegenvoorstel van verkoper volgt. In deze fase wordt niet met andere gegadigden onderhandeld. Er wordt wel bezichtigd. De makelaar mag pas met derden onderhandelen wanneer de onderhandeling met de eerste kandidaat-koper of gegadigde op niets zijn uitgelopen. Wel kan een derde een eenmalig uiterst bod uitbrengen.

De eerste bieder wordt dan in de gelegenheid gesteld ook zijn uiterste bod te doen. De verkoper bepaalt daarna aan welke bieder de woning wordt gegund. De makelaar verstrekt geen gegevens aan derden over de hoogte van de geboden bedragen. Zolang er geen overeenstemming is zijn partijen niet aan elkaar gebonden.

Biedsysteem met Inschrijving

Kijkers en koopgegadigden worden in de gelegenheid gesteld om voor afloop van de sluitingstermijn éénmalig een uiterste bieding uit te brengen op de woning in [move.nl](https://www.move.nl). De verkopende makelaar zal u aangeven op welk moment de bieding uiterlijk door ons dient te zijn ontvangen. Wij adviseren u daarbij eventuele (ontbindende) voorwaarden en wensen nadrukkelijk te vermelden.

Alle biedingen worden aan de verkoper voorgelegd en besloten of, en aan welke kandidaat de verkoop gegund is. Binnen afzienbare tijd daarna worden alle bidders geïnformeerd over de gunning. Uiterlijk voor afloop van de sluitingstermijn dient de bieding door ons te zijn ontvangen via [move.nl](https://www.move.nl). Via [move.nl](https://www.move.nl) kun je ook alle aanvullende woninginformatie inzien en downloaden.

Transparant

Wij zijn graag transparant en geven alle bieders inzage in het biedverloop zodra de verkoopovereenkomst onvoorwaardelijk is geworden. Na het maken van een afspraak kan het biedlogboek worden ingezien, uiteraard rekening houdend met de geldende privacy regelgeving (namen en contactgegevens blijven afgeschermd).

Recht van gunning

Voor alle biedmethoden geldt dat de verkoper, samen met zijn of haar NVM-verkoopmakelaar, bepaalt aan wie de woningverkoop gegund is. Dit hoeft niet altijd degene te zijn met het hoogste bod, het kan ook de bidder zijn met de meest gunstige voorwaarden voor de verkoper.

Schriftelijkheidsvereiste - rechtsgeldige overeenkomst pas ná ondertekening

Een mondelinge overeenstemming tussen de particuliere verkoper en de particuliere koper is niet rechtsgeldig. Met andere woorden: er is geen koop. Er is pas sprake van een rechtsgeldige koop als de particuliere verkoper en de particuliere koper de koopovereenkomst hebben ondertekend. Dit vloeit voort uit artikel 7:2 Burgerlijk Wetboek. Een bevestiging van de mondelinge overeenstemming per e-mail of een toegestuurd concept van de koopovereenkomst wordt niet gezien als een 'ondertekende koopovereenkomst'.

Koopovereenkomst

De koopovereenkomst wordt opgesteld door Leef! Makelaars-Taxateurs o.z. Behoudens nadere afspraken gelden de standaard regels zoals deze voorkomen in de modelkoopakte die is vastgesteld door de Nederlandse Coöperatieve vereniging van Makelaars en Taxateurs in onroerende goederen NVM U.A., Vastgoedpro, VBO Vereniging van makelaars en taxateurs, de Consumentenbond en Vereniging Eigen Huis.

Waarborgsom en voorbehouden

De waarborgsom, of bankgarantie bedraagt gebruikelijk 10% van de koopsom en moet worden voldaan aan de notaris. Ontbindende voorwaarden (zoals bijvoorbeeld t.b.v. hypotheek, bouwkeuring, etc) worden alleen in de koopovereenkomst opgenomen indien deze nadrukkelijk bij de bieding worden gemeld en akkoord bevonden door de verkoper. Voor zover er in deze brochure aanvullende clausules zijn vermeld worden deze opgenomen in de koopovereenkomst (clausuleblad).

Opkoopbescherming/huisvestingswet

In meerdere gemeenten in Nederland is de opkoopbescherming van toepassing. Dit is een maatregel die het in principe verboden maakt om koopwoningen onder een bepaalde WOZ-waarde aan te kopen en vervolgens te verhuren. Per 1 februari 2022 geldt ook in Haarlem de opkoopbescherming; koopt u een woning met een WOZ-waarde van € 389.000,- of lager, dan moet u daar ook zelf gaan wonen. Onder bepaalde voorwaarden kunt u de woning tijdelijk verhuren en moet een vergunning worden aangevraagd. Voor nadere informatie omtrent de Opkoopbescherming verwijzen wij naar de gemeente(site) waarin de woning gelegen is.

Disclaimer: Deze informatie is door ons met de nodige zorgvuldigheid samengesteld. Onzerzijds wordt echter geen enkele aansprakelijkheid aanvaard voor enige onvolledigheid, onjuistheid of anderszins, dan wel de gevolgen daarvan. Alle opgegeven maten en oppervlakten zijn indicatief.

Veelgestelde vragen

Mag ik als mogelijke koper advies van de verkoopmakelaar verwachten?

De verkopende makelaar vertegenwoordigt de belangen van de verkoper en mag daarom niet tegelijkertijd jouw belangen behartigen. Wanneer je advies wil tijdens het koopproces, dan is het verstandig om zelf een aankoopmakelaar in te schakelen.

Wanneer ik de vraagprijs bied, moet de verkoper dan aan mij verkopen?

Nee, de verkoper is niet verplicht de woning dan aan je te verkopen. De Hoge Raad heeft bepaald dat de vraagprijs gezien moet worden als een uitnodiging tot het doen van een bod.

Mijn bod is (mondeling) geaccepteerd, nu heeft iemand anders een beter bod gedaan. Mag dat?

Ja dat mag. Er is pas sprake van een overeenkomst wanneer beide partijen de koopovereenkomst hebben ondertekend, dit heet het schriftelijkheidsvereiste. Na ondertekening van de overeenkomst staat de koop pas vast voor de verkoper en heeft een -particuliere- koper nog 3 dagen bedenktijd. Ook een bevestiging per mail, brief of whatsapp is niet rechtsgeldig.

Wat houdt de 3 dagen bedenktijd voor kopers precies in?

De wettelijk vastgestelde drie dagen bedenktijd houdt in dat je als -particuliere- koper zonder opgave van redenen de koopovereenkomst kunt ontbinden. De bedenktijd gaat in zodra er een kopie van de volledig ondertekende koopovereenkomst aan de koper is verzonden.

Wat is het verschil tussen mededelingsplicht en onderzoeksplicht?

De verkoper heeft een mededelingsplicht om alle gebreken die hij kent en die belangrijk zijn voor de aankoop van de woning aan de koper te melden. Door middel van een (standaard) vragenlijst wordt hieraan vorm gegeven. Echter, de koper heeft ook een wettelijke onderzoeksplicht om alle informatie goed te onderzoeken en eventuele gebreken en nadelen aan de woning te ontdekken. Een aankoopmakelaar kan hierbij een belangrijke rol spelen.

Wat te doen bij verborgen gebreken na het sluiten van de overeenkomst?

In principe geldt dat je een bestaand huis inclusief alle zichtbare en onzichtbare gebreken koopt. Maar er zijn uitzonderingen. In het geval van een zogenaamd 'ernstig gebrek' of bij het achterhouden van informatie/schending van de mededelingsplicht, kan de verkoper aansprakelijk zijn. Doe je als koper zelf geen goed onderzoek, dan is er een grotere kans dat je de verkoper niet meer aansprakelijk kunt stellen als later blijkt dat er gebreken zijn.

Valt de makelaarscourtage onder 'kosten koper'?

Nee, onder 'kosten koper' vallen wel de overdrachtsbelasting en de notariskosten voor het opmaken van de eigendoms-/leveringsakte en het inschrijven daarvan in het Kadaster. Naast deze kosten kunnen er notariskosten zijn voor het opmaken en inschrijven van de hypotheekakte, het aflossen van een hypotheek, een samenlevingscontract of testament. Maar ook voor je makelaar, financieel adviseur, een overbruggingskrediet, verhuizing, e.d. Je financieel adviseur kan een goede kostenberekening maken.

Hoe wordt de woonoppervlakte exact berekend?

Een NVM verkoopmakelaar is verplicht om bij de verkoop van een woning de meetinstructie NEN(2580) te gebruiken. Desondanks kunnen er verschillen optreden door interpretatie- of afrondingsverschillen.

CLAUSULEBLAD & VERKOOPVOORWAARDEN

Roerende zaken: Uitgangspunt is dat de roerende zaken volgens aangehechte lijst bij de koopsom zijn inbegrepen en achterblijven. Indien volgens deze lijst roerende zaken ter overname zijn, dan dient de koper de overname c.q. overnamelijst rechtstreeks met de verkoper te bespreken en overeen te komen en bij (feitelijke) oplevering te voldoen aan de verkoper.

Notaris: Tenzij anders aangegeven in de verkoopinformatie zal de notariële eigendomsoverdracht van de woning plaatsvinden bij de notaris van kopers keuze, mits deze is gelegen in een straal van 10km rondom de woning. Verkopers eventuele meerkosten (zoals reiskosten, notariële volmacht, e.d.) door kopers notariskeuze buiten dit gebied komen volledig voor rekening en risico van de koper.

Vragenlijst deel B: Koper verklaart bekend te zijn met de inhoud van de vragenlijst deel B en van de inhoud kennis te hebben genomen.

Energielabel: Aan deze koopovereenkomst is wel/~~geen~~ kopie van een energielabel gehecht. Indien het origineel aanwezig is wordt dit bij de eigendomsoverdracht overhandigd door de verkoper aan de koper. Vanaf 1 januari 2015 heeft de rijksoverheid een voorlopig energielabel afgeven voor iedere woning in Nederland. Verkoper is vanaf die datum verplicht dit label vóór de eigendomsoverdracht definitief te laten maken. Het niet hebben van een gevalideerd label is voor rekening en risico van verkoper. De aan het definitief maken verbonden kosten komen voor rekening van verkoper.

Ouderdomsclausule: Het is koper bekend dat de onroerende zaak meer dan 73 jaar oud is, hetgeen betekent dat de eisen die aan de bouwkwaliteit gesteld mogen worden aanzienlijk lager liggen dan bij nieuwe(re) woningen. In afwijking van artikel 6.3 van deze koopakte en artikel 7:17 lid 1 en 2 BW komt het geheel of ten dele ontbreken van een of meer eigenschappen van de onroerende zaak voor normaal en bijzonder gebruik en het eventueel anderszins niet- beantwoorden van de zaak aan de overeenkomst voor rekening en risico van koper. Tenzij de verkoper de kwaliteit ervan gegarandeerd heeft, staat hij niet in voor de staat van de fundering, bouwkundige constructie, vloeren, elektriciteit-, gas- en waterinstallaties, de riolering, de aanwezigheid van en/of aantasting door ongedierte c.q. schimmels (zoals houtworm, boktor, zwam, etc.) en de afwezigheid van doorslaand of optrekkend vocht.

*** Bouwkundige keuring: Koper verklaart door verkoper voldoende in de gelegenheid te zijn gesteld de woning in- en uitwendig bouwkundig te beoordelen. Van deze mogelijkheid heeft koper wel/niet* gebruik gemaakt, op: ** door **. Koper verklaart, met de wetenschap van deze beoordeling, dat de onroerende zaak die eigenschappen bezit die de koper op grond van de overeenkomst mag verwachten.

Funderingsclausule: Verkoper verklaart dat hem betreffende de fundering geen problemen bekend zijn. Verkoper staat niet in voor de kwaliteit van de fundering en koper vrijwaart verkoper voor alle aansprakelijkheid met betrekking tot eventuele funderingsproblematiek.

Asbestclausule: In de onroerende zaak kunnen asbesthoudende stoffen aanwezig zijn. Bij eventuele verwijdering van asbesthoudende materialen dienen op grond van milieuwetgeving speciale maatregelen te worden genomen. Koper verklaart hiermee bekend te zijn en vrijwaart verkoper van alle aansprakelijkheid die uit de aanwezigheid van enig asbest in de onroerende zaak kan voortvloeien.

In afwijking van artikel 6.3. van deze koopovereenkomst komt het geheel of ten dele ontbreken van één of meer eigenschappen van de onroerende zaak voor normaal en bijzonder gebruik en het eventueel anderszins niet- beantwoorden van de zaak aan de overeenkomst als gevolg van de aanwezigheid en/of verwijdering van het asbest voor rekening en risico van koper. Bij de onderhandeling en het vaststellen van de koopsom is hier rekening mee gehouden.

CLAUSULEBLAD & VERKOOPVOORWAARDEN

Milieuclausule: Verkoper verklaart dat hem betreffende eventuele verontreiniging niets anders bekend is dan het aan de brochure c.q. koopakte gehechte document van de milieudienst. Elke aansprakelijkheid van verkoper voor bodem- en of grondwaterverontreiniging wordt uitgesloten. Koper zal verkoper niet voor enige vorm van -bodem- en of grondwaterverontreiniging aanspreken, dan alleen in het geval er sprake is van verwijtbaar toerekenbaar handelen, nalaten of verzwijgen van verkoper.

Waterhuishoudingsclausule: Koper verklaart bekend te zijn met de lokale problemen betreffende het grondwaterpeil mogelijk ontstaan als gevolg van gewijzigd duinwaterbeheer. Indien nu of in de toekomst hinder ondervonden wordt van de stand van het grondwater, vrijwaart koper verkoper van alle aansprakelijkheid en schade hieruit voortvloeiende.

Zuiveringsclausule: Koper verleent bij deze volmacht aan verkoper, alsmede aan iedere afzonderlijke medewerker van de notaris die met deze akte is aangewezen voor het verlijden van de akte van levering, namens koper mee te werken aan de akte waarbij de inschrijving van de onderhavige koopovereenkomst in de daartoe bestemde openbare registers waardeloos wordt verklaard. Deze volmacht is alleen geldig, als koper als gevolg van bijvoorbeeld vernietiging, ontbinding, tijdsverloop of andere oorzaak ieder belang rechtens heeft verloren bij bedoelde inschrijving.

Maatvoering: De woning is opgemeten conform de meetinstructie NEN2580. De meetinstructie is bedoeld om een meer eenduidige manier van meten toe te passen voor het geven van een indicatie van de gebruiksoppervlakte. De meetinstructie sluit verschillen in meetuitkomsten niet volledig uit, door bijvoorbeeld interpretatieverschillen, afrondingen of beperkingen bij het uitvoeren van de meting. Koper vrijwaart verkoper alsmede (de medewerkers van) Leef! Makelaars-Taxateurs o.z. van alle aansprakelijkheid ter zake van eventueel later te constateren verschillen in maatvoering van zowel gebruiksoppervlakte als inhoud van de woning.

Schriftelijke vastlegging: Uit de overeenkomst vloeien pas verplichtingen voort als beide partijen de koopakte hebben ondertekend. De partij die deze akte als eerste ondertekent, doet dit onder voorbehoud dat hij uiterlijk op de derde werkdag nadat hij de akte ondertekend heeft (een kopie van) de door beide partijen ondertekende akte heeft ontvangen. Indien de eerste ondertekenaar niet tijdig (een kopie van) de door beide partijen ondertekende akte heeft ontvangen, heeft hij het recht zich op het voorbehoud te beroepen, waardoor hij niet (meer) gebonden is. Dit recht vervalt als daar niet uiterlijk op de tweede werkdag nadat alsnog (een kopie van) de door beide partijen ondertekende akte is ontvangen, gebruik van is gemaakt.

Toestemming aan notaris voor versturen van documenten aan makelaars:

Ondergetekenden verklaren hierbij toestemming te geven aan de notaris om het ontwerp van de akte van levering toe te sturen aan de bij deze transactie betrokken makelaars (van beide zijden). Ondergetekenden verklaren voorts hierbij toestemming te geven aan de notaris om de afrekening (met bijbehorende bijlagen) te sturen naar de makelaar die de betreffende partij bijstaat bij de onderhavige overeenkomst.

Overbruggingshypotheek: Koper verleent bij deze onherroepelijk toestemming aan de verkoper om het verkochte desgewenst tijdelijk -tot uiterlijk de overeengekomen dag van levering- te bezwaren met (overbruggings-) hypotheek. Indien deze koopakte eerder in de openbare registers mocht zijn ingeschreven zal het bepaalde in artikel 3, lid 3 boek 7 BW derhalve niet van toepassing zijn ten nadele van de desbetreffende hypotheekhouder. Het vorenstaande uitdrukkelijk laat onverlet de verplichting van verkoper het verkochte aan koper op de overeengekomen datum te leveren vrij van hypotheeken, welke dan ook.

CLAUSULEBLAD & VERKOOPVOORWAARDEN

Dienstverlening: Deze overeenkomst van verkoop en koop is tot stand gekomen door bemiddeling van Leef! Makelaars - Taxateurs o.z. optredende voor verkoper, en ** voor de koper, die verklaart bij de notariële overdracht aan zijn makelaar een courtage verschuldigd te zijn conform de opdracht tot dienstverlening en machtigt de notaris hierbij de courtagenota onherroepelijk te verrekenen in de nota van afrekening en uit te betalen aan de makelaar.